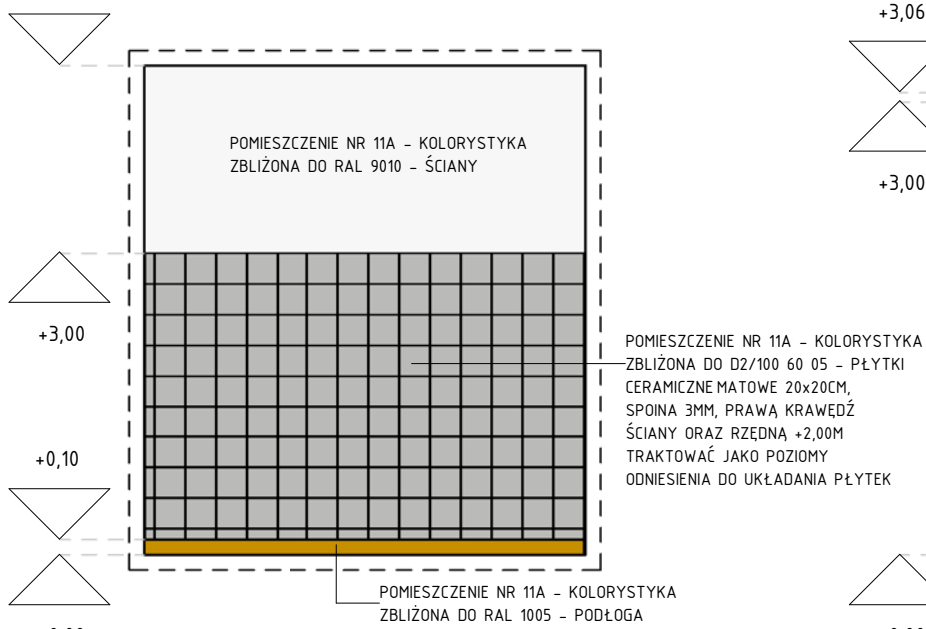


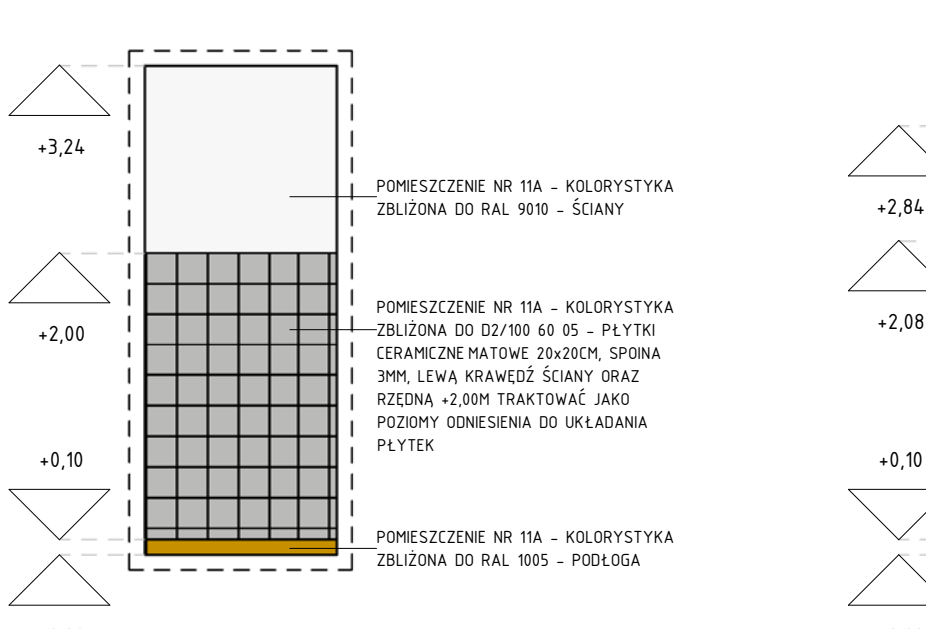
WIDOK 11A.1

Skala 1 : 50



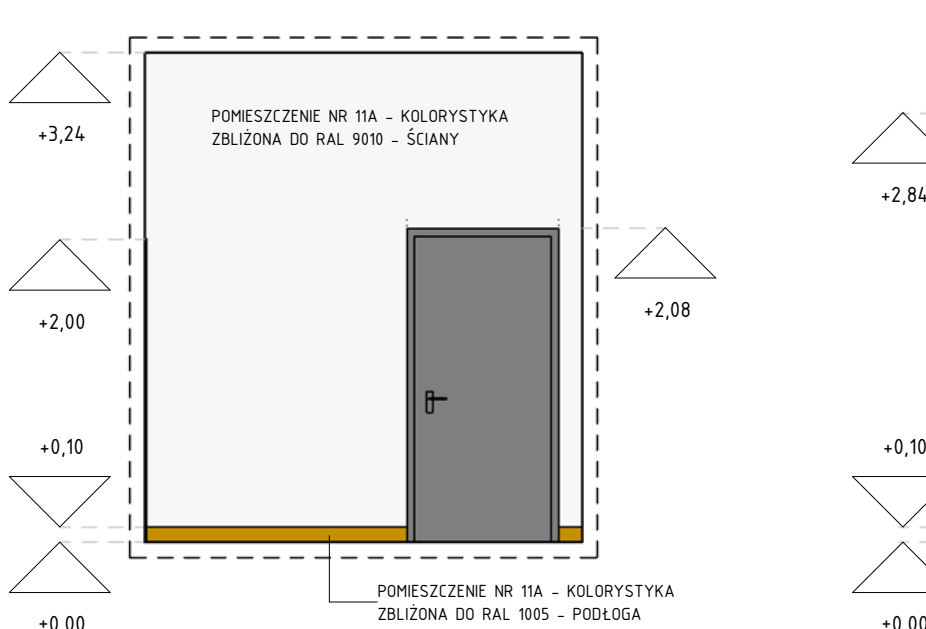
WIDOK 11A.2

Skala 1 : 50



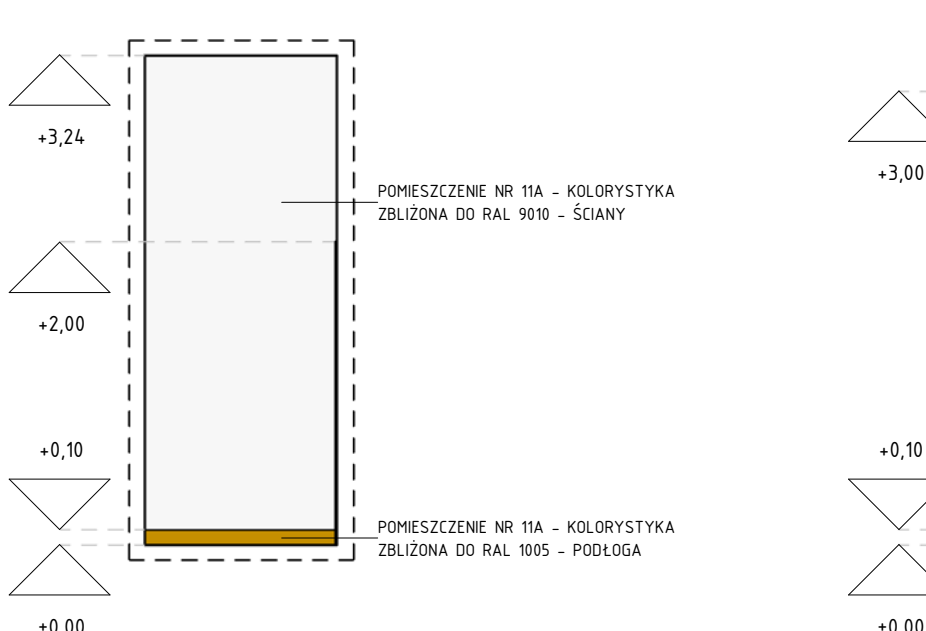
WIDOK 11A.3

Skala 1 : 50



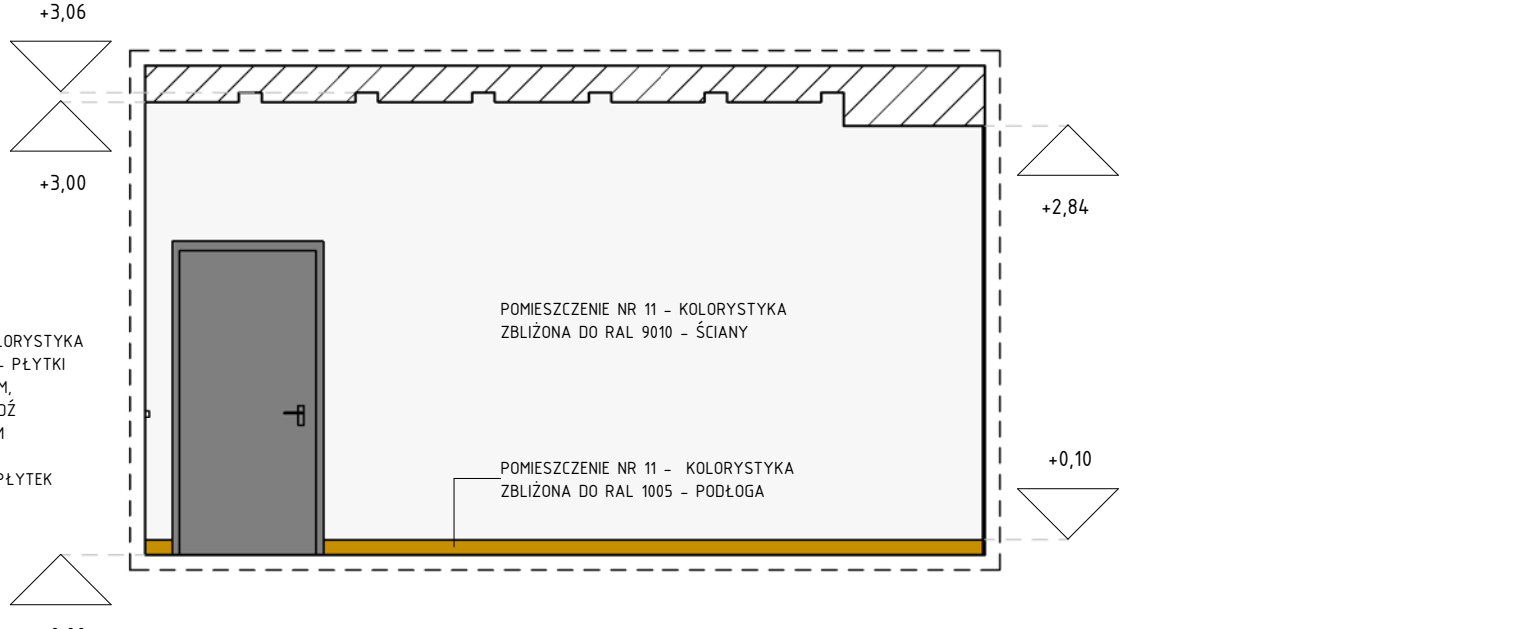
WIDOK 11A.4

Skala 1 : 50



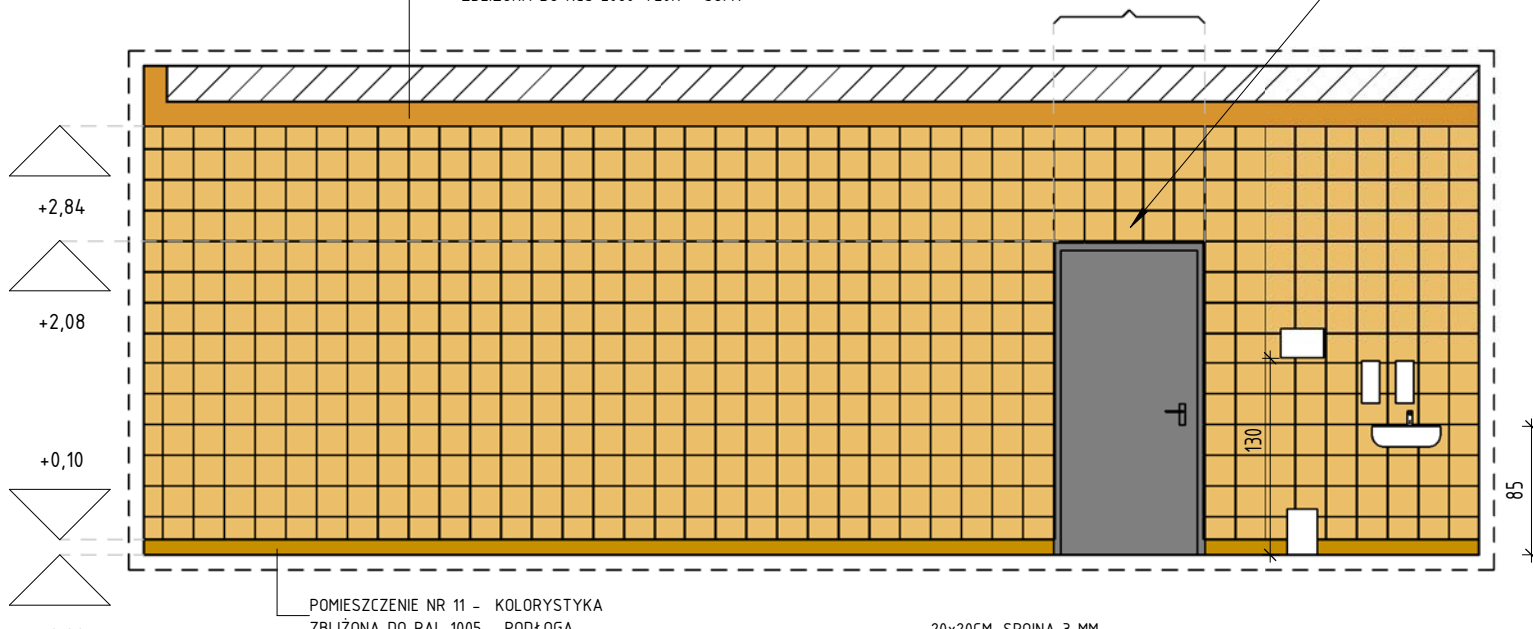
WIDOK 11.1

Skala 1 : 50



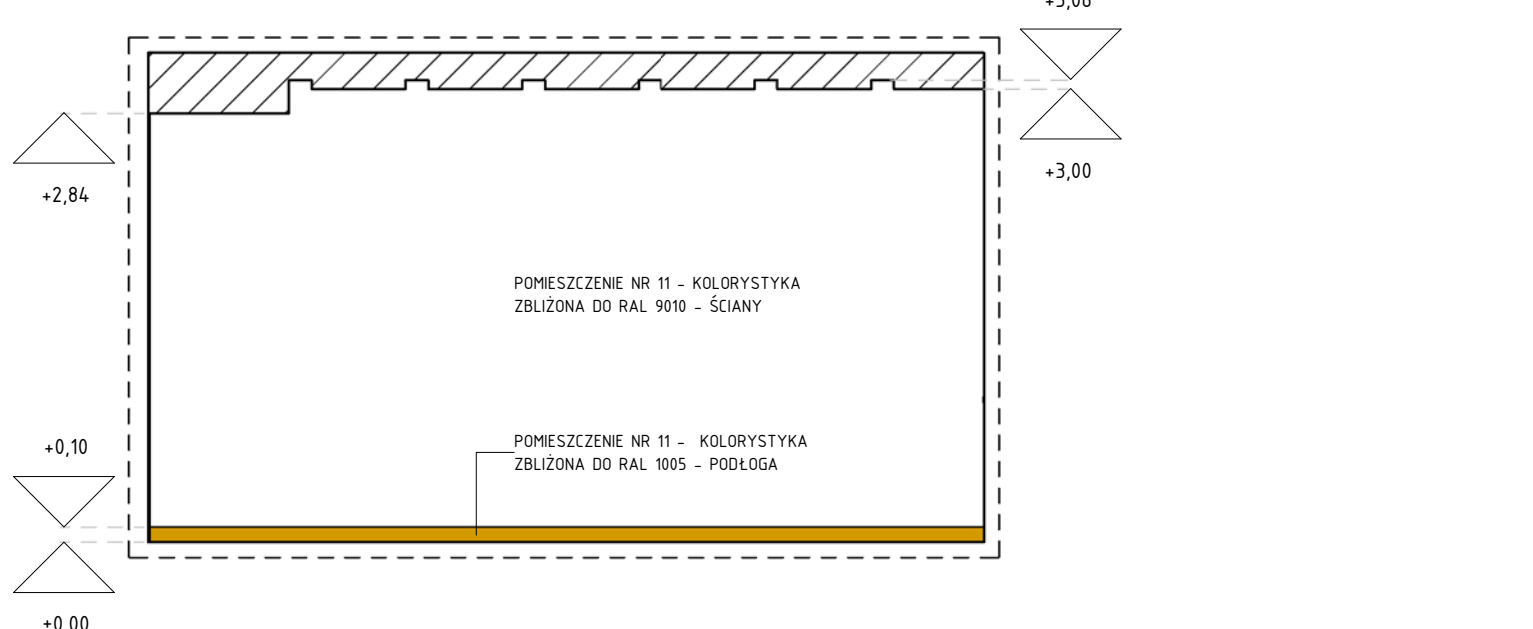
WIDOK 11.2

Skala 1 : 50



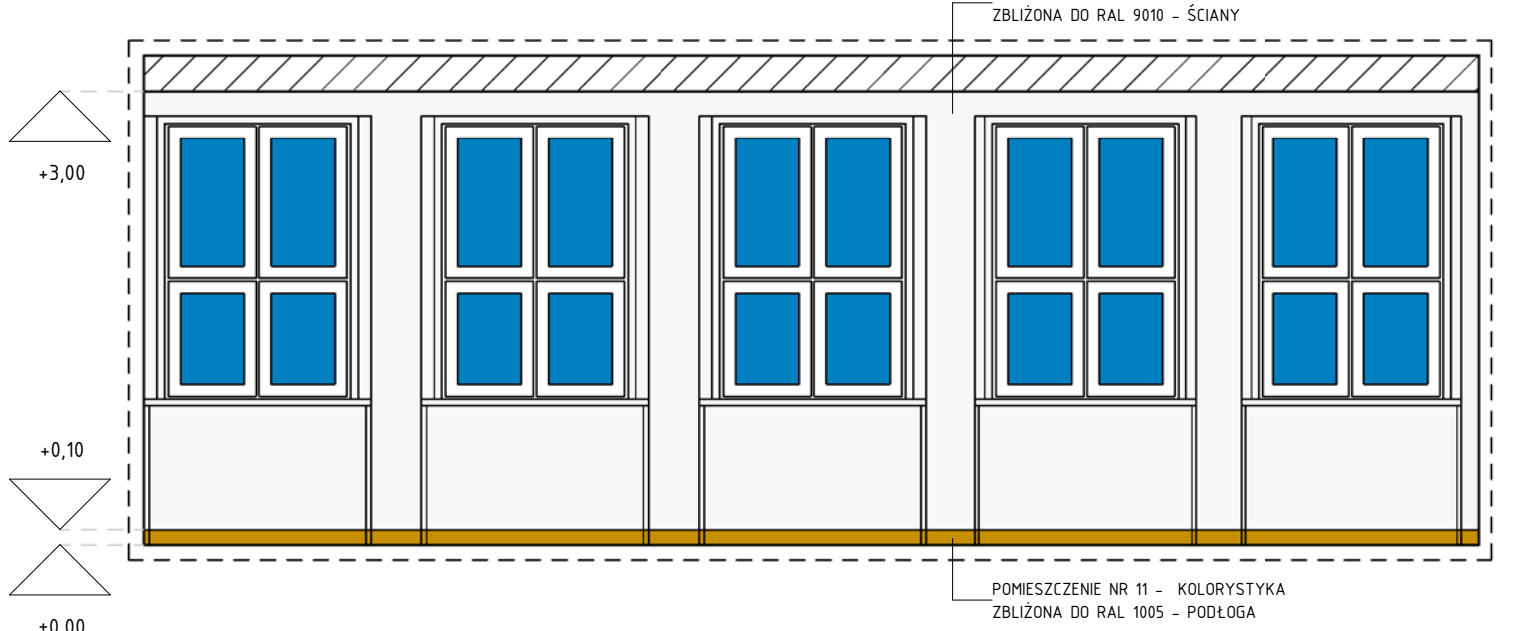
WIDOK 11.3

Skala 1 : 50



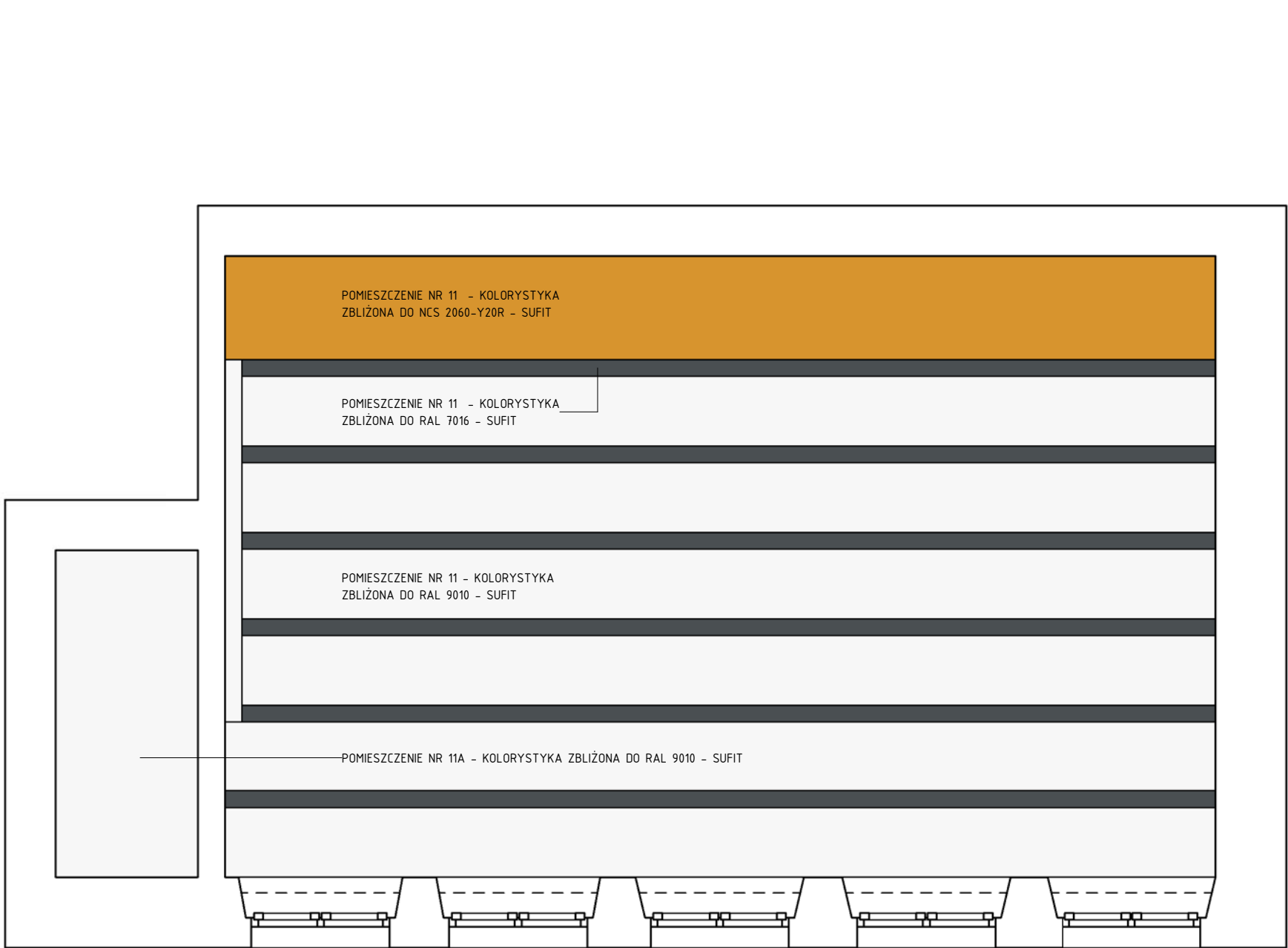
WIDOK 11.4

Skala 1 : 50



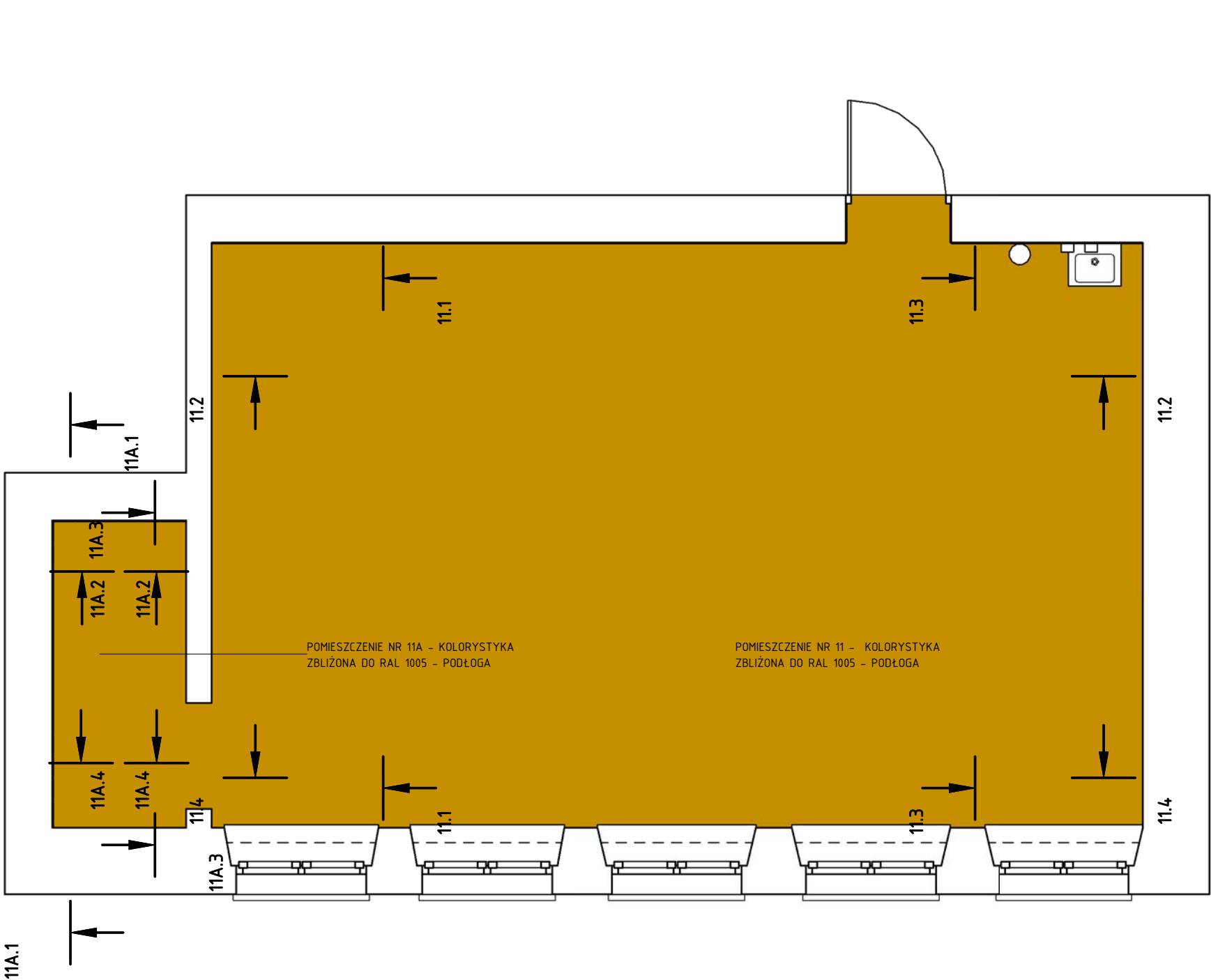
KŁAD SUFITU PODWIESZANEGO POM. NR 11

Skala 1 : 50



SCHEMAT WIDOKÓW POM. NR 11

Skala 1 : 50



POMIESZCZENIE NR 11 - ZESTAWIENIE FARB, WYKŁADZIN	
NAZWA	POWIERZCHNIA ŁĄCZNA [m2]
POMIESZCZENIE NR 11 - KOLORYSTYKA ZBLIŻONA DO NCS 2060-Y20R - SUFIT	10.18 m ²
POMIESZCZENIE NR 11 - KOLORYSTYKA ZBLIŻONA DO RAL 7016 - SUFIT	7.83 m ²
POMIESZCZENIE NR 11 - KOLORYSTYKA ZBLIŻONA DO RAL 1005 - PODŁOGA	52.32 m ²
POMIESZCZENIE NR 11 - KOLORYSTYKA ZBLIŻONA DO RAL 9010 - SUFIT	39.70 m ²
POMIESZCZENIE NR 11 - KOLORYSTYKA ZBLIŻONA DO RAL 9010 - ŚCIANY	52.55 m ²
POMIESZCZENIE NR 11 - KOLORYSTYKA ZBLIŻONA DO RAL DZ/080 80 50 - PŁYTKI CERAMICZNE	51.37 m ²

POMIESZCZENIE 11A - ZESTAWIENIE FARB, WYKŁADZIN	
NAZWA	POWIERZCHNIA ŁĄCZNA [m2]
POMIESZCZENIE NR 11A - KOLORYSTYKA ZBLIŻONA DO DZ/100 60 05 - PŁYTKI CERAMICZNE	55.10 m ²
POMIESZCZENIE NR 11A - KOLORYSTYKA ZBLIŻONA DO RAL 1005 - PODŁOGA	4.75 m ²
POMIESZCZENIE NR 11A - KOLORYSTYKA ZBLIŻONA DO RAL 9010 - SUFIT	3.74 m ²
POMIESZCZENIE NR 11A - KOLORYSTYKA ZBLIŻONA DO RAL 9010 - ŚCIANY	17.21 m ²

POMIESZCZENIE NR 11 I 11A - ZESTAWIENIE PŁYTEK CERAMICZNYCH 20x20mm	
NAZWA	IŁOŚĆ [szt.]
POMIESZCZENIE NR 11 - KOLORYSTYKA ZBLIŻONA DO RAL DZ/080 80 50 - PŁYTKI CERAMICZNE	616
POMIESZCZENIE NR 11A - KOLORYSTYKA ZBLIŻONA DO DZ/100 60 05 - PŁYTKI CERAMICZNE	220

UWAGA:

- Niniejszy rysunek stanowi integralną część projektu wykonawczego i należy rozpatrywać go łącznie z opisem technicznym.
- Wszelkie przyjęte w fazie realizacji zamienne rozwiązania techniczne i technologiczne należy bezwzględnie konsultować i zatwierdzić z autorem niniejszego opracowania.

NR REWIZJI	TREŚĆ	DATA	PODPIS

JEDNOSTKA PROJEKTOWA	MONOPI STUDIO ROBERT SENDKOWSKI Klonów 48A, 26-140 Łączna T: 41 242 87 17 E: studio@monopi.pl W: www.monopi.pl
monopi studio	PRACOWNIA ARCHITEKTONICZNA

INWESTOR	UNIWERSYTET JANA KOCHANOWSKIEGO W KIELCACH - ul. Żeromskiego 5, 25-369 Kielce
----------	---

NAZWA INWESTYCJI	MODERNIZACJA POMIESZCZEŃ NA PRACOWNIE DERMATOLOGICZNO-KOSMETYCZNE WYDZIAŁU LEKARSKIEGO I NAUK O ZDROWIU UJK W KIELCACH
LOKALIZACJA	al. IX Wieków 19, 25-317 Kielce
DZIAŁKA NR	nr ewid. 111/3, obręb 0017

ZESPÓŁ AUTORSKI	NR UPRAWNIENI	PODPIS
PROJEKTOWAŁ mgr inż. arch. Robert Sendkowski	MPOIA/034/2015	
SPRAWDZIŁ mgr inż. arch. Roma Sendkowska	MPOIA/113/2015	
OPRACOWAŁ		
OPRACOWAŁ		

STADIUM PROJ. BUDOWLANO-WYKONAWCZY	SPECJALNOŚĆ/BRANŻA ARCHITEKTURA	ARKUSZ 800 x 420	REWIZJA 00
TYTUŁ RYSUNKU WIDOKI ŚCIAN - POM. NR 11	DATA 07.2016	NR RYSUNKU	A-11
	SKALA 1:50		

NINIEJSZA DOKUMENTACJA ANI ŻADNA JEJ CZĘŚĆ NIE MOŻE BYĆ KOPIOWANA LUB ROZPOWŚSZECHNIANA BEZ PISEMNEJ ZGODY WŁAŚCIELCA PRAW AUTORSKICH - PRACOWNI ARCHITEKTONICZNEJ MONOPI STUDIO ROBERT SENDKOWSKI.